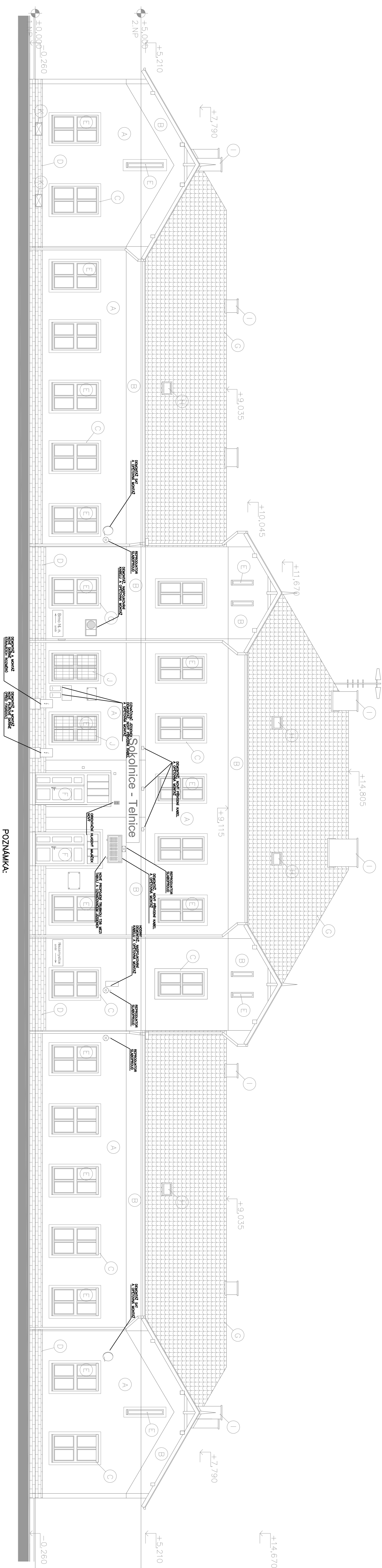


POZNÁMKA:
#POLOŽEN TECHNICKÝCH ZAŘÍZENÍ OBJEKTU U SPRÁVCE NEBO SOUVISEJNÉ ORGANIZACE ZAŘÍZENÍ



POZNÁMKA:

- ③ FASADNÍ OKNA – BARVA ROŽOVÁ
 ③ FASADNÍ OKNA – BARVA SVĚTLÉ ROŽOVÁ
 ③ FASADNÍ OKNA – BARVA BILÁ (LENOVÁNÍ OTVOR)
 ③ SOULADY KAMENNÝ OBELÍD – BARVA TMAVÉ HNĚDA
 ③ OKENÍ A DĚRNÍ VŘPÚČ – DŘEVĚNÝ RAM / VŘPÚČ – BARVA HNĚ
 ③ OKENÍ A DĚRNÍ VŘPÚČ – PLASTOVÝ RAM / VŘPÚČ – BARVA HN
 ③ SŘEŠNÍ KRYTINA – ASFALTOVÝ ŠNIDL – BARVA TMAVÉ ŽELEZA
 ③ SŘEŠNÍ OKNO – DŘEVĚNÝ RAM / JEDNOUDUCHÉ ZAKLENÍ
 ③ KOKOS – ČILIA PLÁTA
 ③ OKENÍ KOVANÁ MŘÍŽ
 ③ OKENÍ PLECHOVÁ VŘPÚČ
 – VESKÉRE PLECHOVÁNÍ ATIK A VŘPÚČ
 OTVORU – TÍŽA
 SŘEŠNÍ ZLÁB A SVODY – POPRASTOVÁNÝ
 PLECH
 21 – ANTENA
 22 – VENKOVNÍ ROLETY



ZMĚNA STAVBY PŘED DOKONČENÍM

			ČÍSLO SOUPRAVY:
REVIZE Č.	DATA	ZMĚNA	



SUDOP BRNO

SUDOP BRNO, spol. s r.o.
Kounicova 26
611 36 Brno

OBEDNÁMATEL:	ZS, s.o., Diázova 1003/7, 110 00 Praha 1			tel.: +420 972 625 804
	Sociální správa východ (organizátor jednání)			E-mail: subdos@zds-vnrocz.cz
PROJEKT SKUPINA:	31 POZEMNÍ STAVBY	VEDOUcí PRŮJ. SKUPINY	ŘEDITEL	Ing. Jiří Mokřík
ODPOVĚDNÝ PRŮJ. ZÁKLADY	Ing. arch. Radovan Černohřb	MAPK. VYPRACOV.	KONTROLNÍ	Ing. Jan Zvěřinský
Ing. Martin Kubešček		Ing. Lukáš Novák		

Rekonstrukce výpravní budovy v žst. Sokolnice Telnice

E. elektroinstalace a hromosvod

POHLEDY SEVERNÍ / JIŽNÍ

POHLEDY SEVERNÍ / JIŽNÍ	ČÁST DOKUM. E.2.1.E	PŘÍLOHA 7
-------------------------	------------------------	--------------